

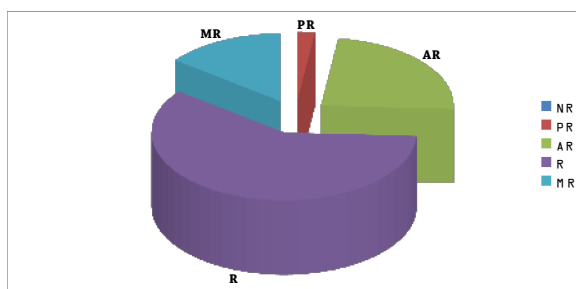
## GIORNATA INTERNAZIONALE DELL'INFERMIERE

12/05/2010

### L'INFERMIERE E LE RISORSE: UN APPROCCIO ETICO E DEONTOLOGICO

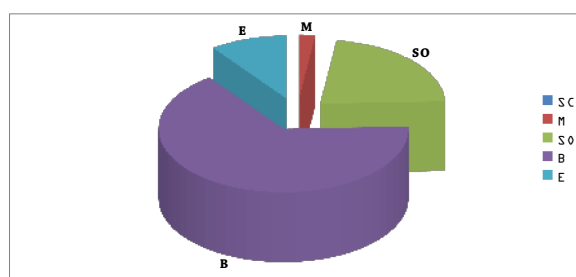
#### 1. COME VALUTA LA RILEVANZA DEGLI ARGOMENTI TRATTATI RISPETTO ALLE SUE NECESSITA' DI AGGIORNAMENTO?

NR	NON RILEVANTE	0
PR	POCO RILEVANTE	6
AR	ABBASTANZA RILEVANTE	68
R	RILEVANTE	171
MR	MOLTO RILEVANTE	42
		287



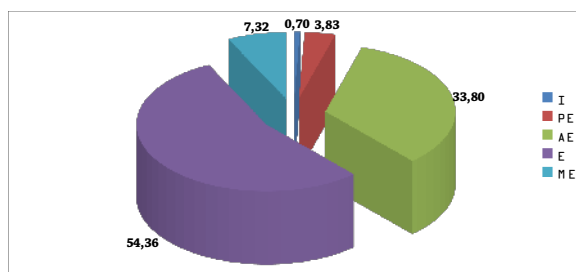
#### 2. COME VALUTA LA QUALITA' EDUCATIVA DELL'AGGIORNAMENTO FORNITO?

SC	SCARSA	0
M	MEDIOCRE	6
SO	SODDISFACENTE	64
B	BUONA	188
E	ECCELLENTI	29
		287



#### 3. COME VALUTA L'EFFICACIA DELL'INTERVENTO PER LA SUA FORMAZIONE CONTINUA?

I	INEFFICACE	2
PE	PARZIALMENTE EFFICACE	11
AE	ABB. EFFICACE	97
E	EFFICACE	156
ME	MOLTO EFFICACE	21
		287



#### Suggerimenti, commenti e proposte:

"Ci vuole puntualità ! Grazie. Test a domanda e risposta, no tipo "tema scolastico"

"Complimenti a tutti in particolare a Nicoletta Suter che riesce sempre ad andare al cuore della nostra professione."

"Sarebbe utile un aggiornamento più frequente delle materie trattate."

"Bilanciare meglio le relazioni fra loro, sia in termini di contenuti che di modalità di esposizione."

"Maggiore rispetto della scaletta degli interventi per quanto riguarda gli orari, al fine di garantire un'esposizione degli argomenti completa per ogni relatore e di far terminare l'evento nei tempi previsti."

"Eccessivo ritardo per l'apertura convegno."

"Sarebbe stato utile soffermarsi sui modelli organizzativi da poter utilizzare nel nostro contesto nazionale."

"Ridurre la prolissità dei contenuti "impropri", e non chiari di qualche relatore."

"Gli orari di inizio del corso (comprensivi di saluti, ringraziamenti a tutte le autorità) e delle relazioni dovrebbero essere rispettati, e i relatori invitati a fare altrettanto."